

2024年度
上期生コン出荷実績及び予算執行状況について

2024年10月23日

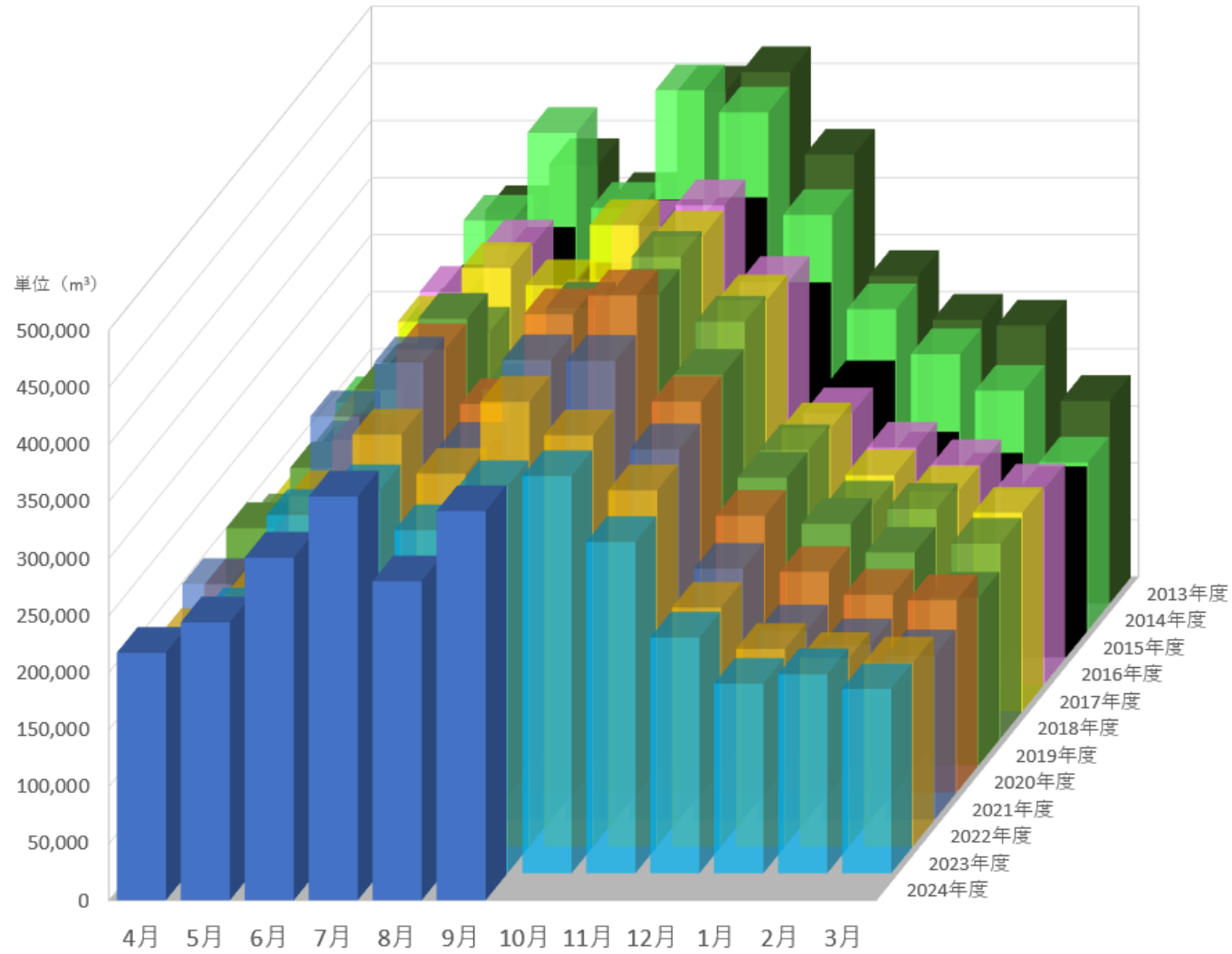
北海道生コンクリート工業組合
北海道生コンクリート協同組合連合会

2024年度上期生コン出荷実績

工業組合名：北海道生コンクリート工業組合

	組合員の出荷数量の内訳(m3)										組合員以外の方の出荷数量の内訳(m3)									
	協同組合員				非協同組合員 工業組合員(d)	工業組合員合計(a+d)		組合員合計(c+d)		官公需				民需		合計(c+d+e)				
	工業組合員(a)	非工業組合員(b)	協同組合員合計(c=a+b)	前年比		前年比	前年比	前年比	官公需	民需	合計(e)	前年比	前年比	前年比	前年比					
道南協同組合	289,763	0	289,763	144.9%	6,043	295,806	140.6%	295,806	140.6%	0	0	0	252,751	201.4%	43,055	50.7%	295,806	140.6%		
道南支部小計	289,763	0	289,763	144.9%	6,043	295,806	140.6%	295,806	140.6%	0	0	0	252,751	201.4%	43,055	50.7%	295,806	140.6%		
札幌協同組合	482,844	0	482,844	89.2%	2,935	485,779	89.3%	485,779	89.3%	4,000	36,000	40,000	100.0%	60,645	74.3%	465,134	92.6%	525,779	90.1%	
小樽地区協同組合	98,017	0	98,017	150.8%	0	98,017	150.8%	98,017	150.8%	0	0	0	86,071	178.5%	11,946	71.2%	98,017	150.8%		
後志協同組合	84,991	0	84,991	107.6%	0	84,991	107.6%	84,991	107.6%	0	0	0	42,746	95.9%	42,245	122.8%	84,991	107.6%		
岩宇協同組合	12,151	1,819	13,970	69.3%	0	12,151	67.0%	13,970	69.3%	0	0	0	8,206	158.9%	5,764	38.4%	13,970	69.3%		
室蘭協同組合	11,959	0	11,959	56.4%	0	11,959	56.4%	11,959	56.4%	0	0	0	2,747	22.0%	9,212	105.9%	11,959	56.4%		
西胆振協同組合	7,660	0	7,660	69.4%	0	7,660	69.4%	7,660	69.4%	0	0	0	3,707	68.0%	3,953	70.7%	7,660	69.4%		
苫小牧協同組合	66,346	0	66,346	106.2%	344	66,690	102.4%	66,690	102.4%	0	0	0	27,178	114.6%	39,512	95.5%	66,690	102.4%		
日高協同組合	23,273	0	23,273	73.0%	0	23,273	73.0%	23,273	73.0%	0	0	0	18,126	73.9%	5,147	69.9%	23,273	73.0%		
千歳地区協同組合	94,342	21,704	116,046	127.5%	0	94,342	125.1%	116,046	127.5%	2,750	11,000	13,750	100.0%	17,670	95.2%	112,126	130.1%	129,796	123.9%	
道央協同組合	21,783	0	21,783	90.0%	5,509	27,292	78.5%	27,292	78.5%	600	2,400	3,000	100.0%	11,669	96.2%	18,623	72.6%	30,292	80.2%	
空知協同組合	10,975	0	10,975	81.1%	0	10,975	81.1%	10,975	81.1%	0	0	0	5,405	120.0%	5,570	61.7%	10,975	81.1%		
道央支部小計	914,341	23,523	937,864	97.6%	8,788	923,129	96.3%	946,652	97.0%	7,350	49,400	56,750	100.0%	284,170	101.1%	719,232	95.6%	1,003,402	97.1%	
釧路協同組合	63,815	0	63,815	102.6%	0	63,815	102.6%	63,815	102.6%	0	0	0	38,113	108.6%	25,702	94.8%	63,815	102.6%		
北根室協同組合	24,773	0	24,773	103.6%	0	24,773	103.6%	24,773	103.6%	400	1,600	2,000	100.0%	7,447	69.0%	19,326	127.9%	26,773	103.3%	
北見地方協同組合	47,299	0	47,299	94.8%	0	47,299	94.8%	47,299	94.8%	0	0	0	28,379	94.8%	18,920	94.8%	47,299	94.8%		
紋別地方協同組合	27,077	0	27,077	83.5%	0	27,077	83.5%	27,077	83.5%	0	0	0	18,000	93.9%	9,077	68.5%	27,077	83.5%		
十勝地方協同組合	56,307	0	56,307	92.5%	0	56,307	88.2%	56,307	88.2%	0	0	0	13,496	153.5%	42,811	77.8%	56,307	88.2%		
南十勝協同組合	12,376	0	12,376	68.3%	0	12,376	68.3%	12,376	68.3%	0	0	0	4,618	98.0%	7,758	57.9%	12,376	68.3%		
西十勝協同組合	30,415	0	30,415	105.3%	0	30,415	105.3%	30,415	105.3%	0	0	0	25,846	153.5%	4,569	37.9%	30,415	105.3%		
北東十勝協同組合	14,558	0	14,558	70.0%	0	14,558	70.0%	14,558	70.0%	0	0	0	6,649	71.9%	7,909	68.4%	14,558	70.0%		
道東支部小計	276,620	0	276,620	93.1%	0	276,620	92.2%	276,620	92.2%	400	1,600	2,000	100.0%	142,548	105.9%	136,072	81.2%	278,620	92.2%	
旭川地方協同組合	54,978	0	54,978	102.9%	0	54,978	102.9%	54,978	102.9%	0	0	0	14,169	104.0%	40,809	102.5%	54,978	102.9%		
富良野地区協同組合	23,662	0	23,662	151.7%	9,496	33,158	135.9%	33,158	135.9%	0	0	0	24,430	167.6%	8,728	88.8%	33,158	135.9%		
上川北部協同組合	12,428	0	12,428	69.4%	0	12,428	69.4%	12,428	69.4%	0	0	0	4,849	34.9%	7,579	188.8%	12,428	69.4%		
上川中部協同組合	6,587	0	6,587	131.8%	0	6,587	131.8%	6,587	131.8%	0	0	0	3,344	110.4%	3,243	164.6%	6,587	131.8%		
留萌地方協同組合	22,430	0	22,430	80.6%	0	22,430	80.6%	22,430	80.6%	0	0	0	19,680	82.7%	2,750	68.5%	22,430	80.6%		
南宗谷協同組合	13,897	0	13,897	119.0%	0	13,897	119.0%	13,897	119.0%	0	0	0	12,440	125.4%	1,457	82.9%	13,897	119.0%		
宗谷協同組合	14,134	0	14,134	73.8%	0	14,134	73.8%	14,134	73.8%	0	0	0	11,091	105.5%	3,043	35.2%	14,134	73.8%		
道北支部小計	148,116	0	148,116	98.3%	9,496	157,612	98.9%	157,612	98.9%	0	0	0	90,003	100.7%	67,609	96.5%	157,612	98.9%		
合計	1,628,840	23,523	1,652,363	102.7%	24,327	1,653,167	101.5%	1,676,690	101.8%	7,750	51,000	58,750	100.0%	769,472	122.1%	965,968	89.9%	1,735,440	101.8%	

月別出荷実績（北海道）



2024年度 上期 決算収支表(工組全体) ※共同試験事業合算

(単位：千円)

科 目	2024年度予算 (A)	4月～9月 実績		予算残額 (A - B)	備 考		
		(B)	予算比				
賦課金収入	34,480	19,291	55.9%	15,189			
均等割賦課金	1,430	1,415	99.0%	15			
特別賦課金	2,080	2,080	100.0%	0			
加入手数料	0	0		0			
品質管理監査手数料	1,740	1,720	98.9%	20			
受託試験手数料	116,298	61,898	53.2%	54,400			
受取利息	0	3		△ 3			
受取配当	0	0		0			
協連負担金収入	23,332	11,732	50.3%	11,600			
講習会参加料収入	7,425	0		7,425			
雑収入	20	125	625.0%	△ 105			
収入合計	186,805	98,264	52.6%	88,541			
支 出	事業費	品質管理対策費	1,000	170	17.0%	830	
		研修会費	100	0	0.0%	100	
		組織対策費	500	500	100.0%	0	
		青年部対策費	260	127	48.8%	133	
		セミナー	300	0	0.0%	300	
		講習会費	7,425	0	0.0%	7,425	
		指導教育事業費	3,992	0	0.0%	3,992	
		共同試験事業費	106,244	49,377	46.5%	56,867	技術センター費用(人件費等含)
		事業費小計	119,821	50,174	41.9%	69,647	
		会議費	総会費	500	471	94.2%	29
	理事会費		2,900	1,253	43.2%	1,647	旅費
	総務委員会		196	58	29.6%	138	会場費他
	共同事業員会		180	38	21.1%	142	
	技術委員会		600	471	78.5%	129	
	共同試験場運営委		300	74	24.7%	226	
品質管理監査会議	500		225	45.0%	275	旅費	
その他の会議費	400	94	23.5%	306	旅費、会議雑費等		
会議費小計	5,576	2,684	48.1%	2,892			
事業費合計	125,397	52,858	42.2%	72,539			
一般費	役員報酬	5,400	2,680	49.6%	2,720		
	給与手当	13,500	6,138	45.5%	7,362	事務局員3名	
	通勤手当	600	299	49.8%	301		
	法定福利費	3,200	1,175	36.7%	2,025	事務局社会保険料等	
	福利厚生費	300	0	0.0%	300		
	退職金・共済掛	920	456	49.6%	464	事務局員3名	
人件費小計	23,920	10,748	44.9%	13,172			
経費	広告費	700	163	23.3%	537		
	交際費	600	147	24.5%	453	御祝・御香典 他	
	旅費交通費	600	94	15.7%	506	役職員旅費等	
	新聞図書費	200	95	47.5%	105	コンクリート新聞、建設新聞等購読料	
	事務消耗品費	200	105	52.5%	95	事務用品 他	
	通信費	600	221	36.8%	379	電話料、郵送料等	
	印刷費	600	254	42.3%	346	コピー料金、封筒印刷 他	
	器具備品	0	0		0		
	センター分担金	2,944	1,472	50.0%	1,472	事務所家賃	
	水道光熱費	1,000	306	30.6%	694	水道料、電気料金等	
	支払保険料	0	0		0		
	租税公課	10,374	3,444	33.2%	6,930	固定資産税等、(技術センター：1,879千円)	
	関係団体負担金	16,800	9,375	55.8%	7,425	全生賦課金、関係団体会費等	
雑費	1,000	461	46.1%	539	銀行振込手数料等		
減価償却費	1,740	639	36.7%	1,101	(技術センター：639千円)		
経費小計	37,358	16,776	44.9%	20,582			
一般管理費合計	61,278	27,524	44.9%	33,754			
支払利息		76		△ 76	(技術センター：76千円)		
支出合計	186,675	80,458	43.1%	106,217			
法人税等	130	0	0.0%	130			
当期損益	0	17,806					

2024年度 上期 決算収支表（工組）

（単位：千円）

科 目	2024年度予算 (A)	4月～9月 実績		予算残額 (A - B)	備 考		
		(B)	予算比				
収 入	賦課金収入	34,480	19,291	55.9%	15,189	今期出荷数量（見通し）2,947千㎡ （前年比 101.3%） 4月～9月出荷実績 1,653千㎡ （前年比 101.5%）	
	均等割賦課金	1,430	1,415	99.0%	15		
	特別賦課金	2,080	2,080	100.0%	0		
	加入手数料	0	0		0		
	品質管理監査手数料	1,740	1,720	98.9%	20		
	講習会受講料収入	7,425	0	0.0%	7,425		
	受取利息	0	2		△ 2		
	受取配当	0	0		0		
	協連負担金収入	23,332	11,732	50.3%	11,600		
	雑収入	20	126	630.0%	△ 106		
収入合計	70,507	36,366	51.6%	34,141			
支 出	事業費	品質管理対策費	1,000	170	17.0%	830	チェックリスト印刷、品監旅費
		研修会費	100	0	0.0%	100	
		組織対策費	500	500	100.0%	0	
		青年部対策費	260	127	48.8%	133	
		セミナー	300	0	0.0%	300	
		講習会費	7,425	0	0.0%	7,425	
		指導教育事業費	3,992	0	0.0%	3,992	
		事業費小計	13,577	797	5.9%	12,780	
	会議費	総会費	500	471	94.2%	29	会場借料等
		理事会費	2,900	1,253	43.2%	1,647	
		総務委員会	196	58	29.6%	138	
		共同事業員会	180	38	21.1%	142	
		技術委員会	600	471	78.5%	129	
		共同試験事業運営委員会	300	74	24.7%	226	旅費
		品質管理監査会議	500	225	45.0%	275	
		その他の会議費	400	95	23.8%	305	会場費、会議雑費等
	会議費小計	5,576	2,685	48.2%	2,891		
事業費合計	19,153	3,482	18.2%	15,671			
一般管理費	人件費	役員報酬	5,400	2,680	49.6%	2,720	
		給与手当	13,500	6,138	45.5%	7,362	事務局員3名
		通勤手当	600	299	49.8%	301	
		法定福利費	3,200	1,175	36.7%	2,025	社会保険料等
		福利厚生費	300	0	0.0%	300	
	退職金・共済掛金	920	456	49.6%	464	事務局員3名	
	人件費小計	23,920	10,748	44.9%	13,172		
	経費	広告費	700	163	23.3%	537	
		交際費	600	147	24.5%	453	御祝・御香典 他
		旅費交通費	600	94	15.7%	506	役職員旅費等
		新聞図書費	200	95	47.5%	105	コンクリート新聞、建設新聞等購読料
		事務消耗品費	200	104	52.0%	96	事務用品 他
		通信費	600	221	36.8%	379	電話料、郵送料等
		印刷費	600	254	42.3%	346	コピー料金、封筒印刷 他
器具備品		0	0		0		
センター分担金		2,944	1,472	50.0%	1,472	事務所家賃	
水道光熱費		1,000	306	30.6%	694	水道料、電気料金等	
租税公課	2,000	1,565	78.3%	435	事務所建物固定資産税等		
関係団体負担金	16,800	9,375	55.8%	7,425	全生賦課金、関係団体会費等		
雑費	1,000	461	46.1%	539	銀行振込手数料等		
減価償却費	60	0	0.0%	60			
経費小計	27,304	14,257	52.2%	13,047			
一般管理費合計	51,224	25,005	48.8%	26,219			
支出合計	70,377	28,487	40.5%	41,890			
法人税等	130		0.0%	130			
当期損益	0	7,879					

2024年度 上期 決算収支表（共同試験事業）

（単位：千円）

科 目		2024年度予算 (A)	4月～9月 実績		予算残額 (A - B)	備 考		
			(B)	予算比				
収 入	受託試験手数料	116,298	61,898	53.2%	54,400	道央)4～9月 48,745千円 道南)4～9月 13,153千円		
	受取利息	0	0		0			
	雑収入	0	0		0			
	収入合計	116,298	61,898	53.2%	54,400			
出 費	人 件 費	給与手当	56,580	27,703	49.0%	28,877	職員10名(工組・共同試験事業費)	
		通勤費	1,200	579	48.3%	621	職員10名(工組・共同試験事業費)	
		法定福利費	7,655	3,755	49.1%	3,900	(工組・共同試験事業費)	
		福利厚生費	360	26	7.2%	334	(工組・共同試験事業費)	
		退職金掛金	1,776	888	50.0%	888	(工組・共同試験事業費)	
		人件費小計	67,571	32,951	48.8%	34,620		
	管 理 費	経 費	教育研修費	240	57	23.8%	183	(工組・共同試験事業費)
			認証関係費	1,910	546	28.6%	1,364	(工組・共同試験事業費)
			校正費	1,268	530	41.8%	738	(工組・共同試験事業費)
			試験消耗品費	6,100	3,511	57.6%	2,589	(工組・共同試験事業費)
			修繕費	2,040	701	34.4%	1,339	(工組・共同試験事業費)
			荷造費	2,080	948	45.6%	1,132	(工組・共同試験事業費)
			委託費	5,050	910	18.0%	4,140	(工組・共同試験事業費)
			会議費	60	5	8.3%	55	(工組・共同試験事業費)
			印刷製本費	360	4	1.1%	356	(工組・共同試験事業費)
			リース料	1,440	854	59.3%	586	(工組・共同試験事業費)
			広告費	0	0		0	(工組・共同試験事業費)
			旅費交通費	720	743	103.2%	△ 23	(工組・共同試験事業費)
			新聞図書費	180	90	50.0%	90	(工組・共同試験事業費)
			事務所消耗品費	840	319	38.0%	521	(工組・共同試験事業費)
			通信費	1,920	954	49.7%	966	(工組・共同試験事業費)
			地代家賃	2,402	1,201	50.0%	1,201	(工組・共同試験事業費)
			水道光熱費	11,500	4,810	41.8%	6,690	(工組・共同試験事業費)
	支払保険料	0	0		0			
	租税公課	8,374	1,879	22.4%	6,495			
	雑費	420	244	58.1%	176	(工組・共同試験事業費)		
	減価償却費	1,680	639	38.0%	1,041			
		経費小計	48,584	18,945	39.0%	29,639		
		一般管理費合計	116,155	51,896	44.7%	64,259		
		支払利息	143	76	53.1%	67		
		支出合計	116,298	51,972	44.7%	64,326		
		法人税等	0	0				
		当期損益	0	9,926				

2024年度 上期 決算収支表(協連)

(単位:千円)

科 目	2024年度予算 (A)	4月～9月 実績		予算残額 (A - B)	備 考		
		(B)	予算比				
収 入	賦 課 金 収 入	33,948	19,273	56.8%	14,675	今期出荷数量(見通し) 2,924千㎡ (前年比 101.4%)	
	均 等 割 賦 課 金	1,440	1,445	100.3%	△ 5		
	特 別 賦 課 金	0	0		0	4月～9月出荷実績 1,652千㎡ (前年比 102.7%)	
	加 入 手 数 料	0	0		0		
	受 取 利 息	0	0		0		
	雑 収 入	0	0		0		
収 入 合 計		35,388	20,718	58.5%	14,670		
支 出	事 業 費	品質管理対策費	1,000	170	17.0%	830	
		研 修 会 費	100	0	0.0%	100	
		組 織 対 策 費	500	500	100.0%	0	
		青 年 部 対 策 費	260	127	48.8%	133	
		セ ミ ナ ー	300	0	0.0%	300	
		事業費小計	2,160	797	36.9%	1,363	
	業 費	総 会 費	500	471	94.2%	29	
		理 事 会 費	2,900	1,253	43.2%	1,647	
		総 務 委 員 会	196	58	29.6%	138	
		共 同 事 業 員 会	180	38	21.1%	142	
		技 術 委 員 会	600	471	78.5%	129	
		品質管理監査会議	500	225	45.0%	275	
	その他の会議費	400	95	23.8%	305		
	会議費小計		5,276	2,611	49.5%	2,665	
	事 業 費 合 計		7,436	3,408	45.8%	4,028	
一 般 費	人 件 費	2,700	1,340	49.6%	1,360	(工組負担金)	
	給 与 手 当	6,750	3,069	45.5%	3,681	(工組負担金)	
	通 勤 手 当	300	150	50.0%	150	(工組負担金)	
	法 定 福 利 費	1,600	587	36.7%	1,013	(工組負担金)	
	福 利 厚 生 費	150	0	0.0%	150	(工組負担金)	
	退 職 金 ・ 共 済 掛 金	460	228	49.6%	232	(工組負担金)	
人 件 費 小 計		11,960	5,374	44.9%	6,586		
管 理 費	広 告 費	700	163	23.3%	537		
	交 際 費	600	147	24.5%	453		
	旅 費 交 通 費	600	94	15.7%	506		
	新 聞 図 書 費	200	95	47.5%	105		
	事 務 消 耗 品 費	200	105	52.5%	95		
	通 信 費	600	221	36.8%	379		
	印 刷 費	600	254	42.3%	346		
	器 具 備 品	0	0		0		
	セ ン タ ー 一 分 担 金	1,472	736	50.0%	736	(工組負担金)	
	水 道 光 熱 費	500	153	30.6%	347	(工組負担金)	
租 税 公 課	1,000	782	78.2%	218	(工組負担金)		
関 係 団 体 負 担 金	8,450	4,737	56.1%	3,713	(工組負担金 4,687千円)		
雑 費	1,000	461	46.1%	539			
経 費 小 計		15,922	7,948	49.9%	7,974		
一 般 管 理 費 合 計		27,882	13,322	47.8%	14,560		
支 出 合 計		35,318	16,730	47.4%	18,588		
法 人 税 等		70	0	0.0%			
当 期 損 益		0	3,988				