

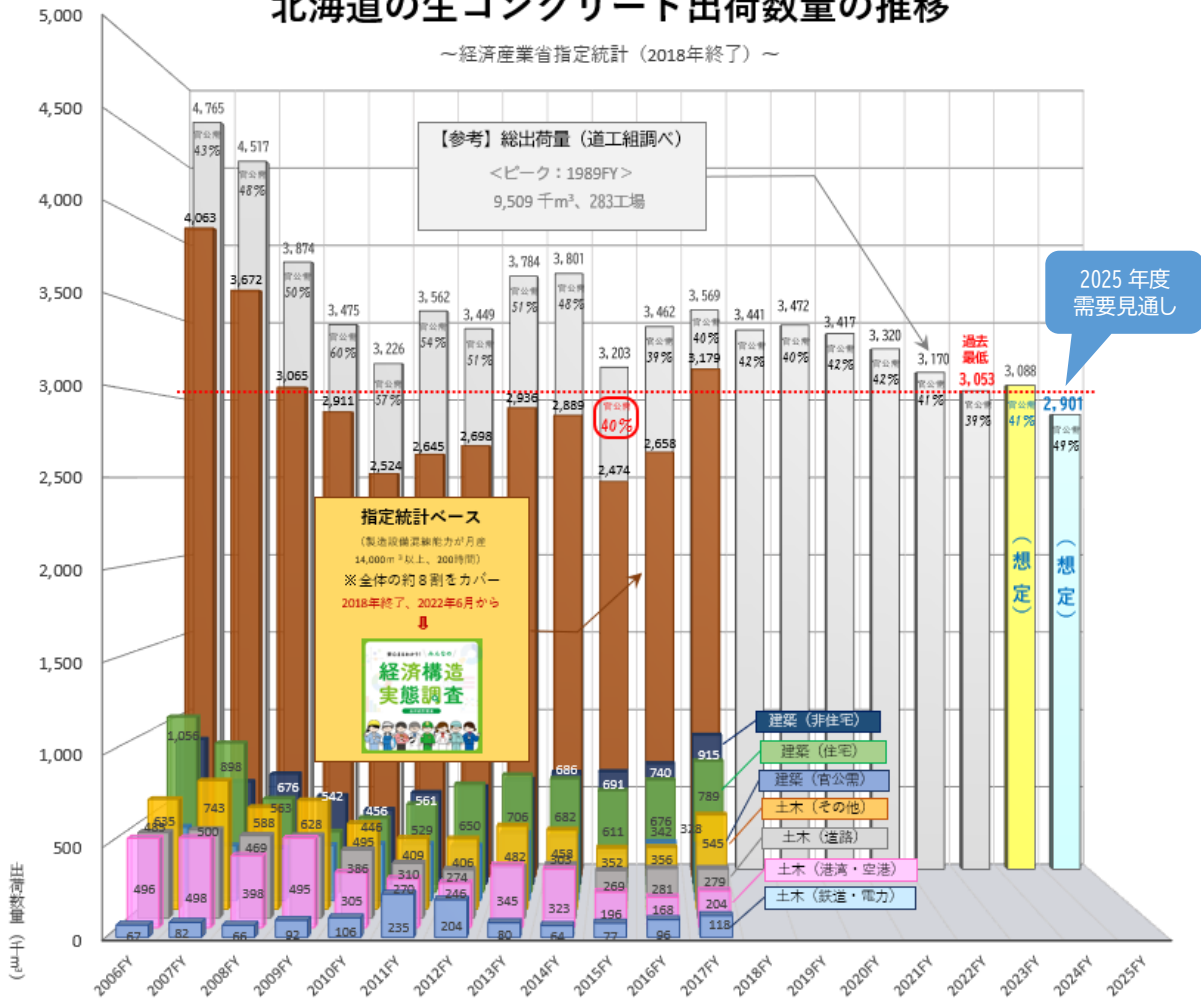
2024年度出荷実績(4~12月)及び 2025年度需要見通しについて

2025年2月18日

北海道生コンクリート工業組合
北海道生コンクリート協同組合連合会

北海道の生コンクリート出荷数量の推移

～経済産業省指定統計（2018年終了）～



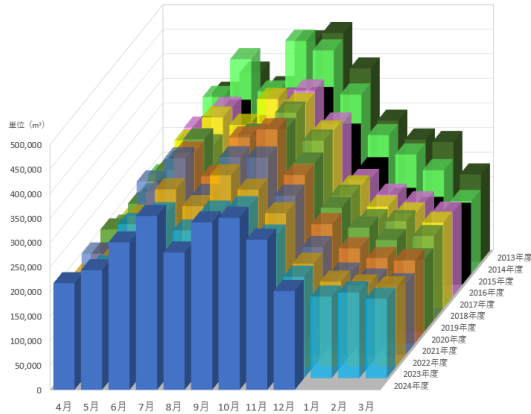
生コン出荷実績(北海道地区本部)

月別出荷実績 (データ)

単位: m³

	4月	5月	6月	7月	8月	9月	10月	11月	12月	1月	2月	3月	4-12累計	前年比
2024年度	216,956	243,603	300,223	353,939	279,602	341,117	350,369	305,723	201,227				2,592,759	101.7%
2023年度	187,283	227,898	314,089	335,765	300,659	339,358	348,190	290,448	206,591	166,207	174,484	161,639	2,550,281	95.5%
2022年度	186,151	219,629	306,882	360,807	326,523	389,648	360,206	312,065	209,212	172,970	165,026	161,104	2,671,123	93.5%
2021年度	206,255	224,337	353,110	400,338	325,652	402,400	401,905	324,238	219,655	165,433	153,295	143,598	2,857,890	99.1%
2020年度	181,879	223,478	308,945	388,427	340,424	418,997	435,547	342,485	242,413	193,263	173,196	168,342	2,882,595	98.5%
2019年度	207,859	260,689	329,249	391,449	329,710	401,001	412,487	342,245	252,145	211,692	186,402	147,035	2,926,834	102.1%
2018年度	191,861	255,824	323,143	355,617	331,315	368,530	422,012	365,107	252,588	203,094	201,021	170,580	2,865,997	95.7%
2017年度	183,549	258,254	341,499	388,577	373,423	426,148	416,039	360,104	247,982	206,933	192,740	174,116	2,995,575	103.6%
2016年度	190,174	228,728	343,940	384,665	332,538	402,129	419,791	352,501	237,501	207,470	192,084	170,726	2,891,967	106.1%
2015年度	179,688	244,483	321,314	354,485	323,455	378,861	380,609	305,933	237,450	175,133	156,632	144,754	2,726,278	85.2%
2014年度	199,845	263,657	359,087	436,044	370,219	473,356	453,880	363,973	281,339	242,035	209,955	146,933	3,201,400	102.8%
2013年度	182,600	253,846	343,686	384,859	355,148	448,525	465,518	393,314	286,874	248,514	243,426	177,445	3,114,370	-

月別出荷実績(北海道)



出 荷 実 績

2024年4月～12月分

工業組合名：北海道生コンクリート工業組合

	組合員の出荷数量の内訳(m3)													組合員以外の者の出荷数量の内訳(m3)						総出荷数量(m3)					
	協同組合員				非協同組合員 工業組合員(d)	工業組合員合計(a+d)		組合員合計(c+d)		組合員以外の者の出荷数量の内訳(m3)				官公需		民需		合計(c+d+e)							
	工業組合員(a)	非工業組合員(b)	協同組合員合計(c=a+b)	前年比		前年比	前年比	前年比	官公需	民需	合計(e)	前年比	前年比	前年比	前年比	前年比									
					前年比												前年比	前年比	前年比						
出 資 協 同 組 合	道南協同組合	454,533	0	454,533	150.1%	7,013	461,546	144.4%	461,546	144.4%	0	0	0	360,271	185.1%	101,275	81.0%	461,546	144.4%						
	道南支部小計	454,533	0	454,533	150.1%	7,013	461,546	144.4%	461,546	144.4%	0	0	0	360,271	185.1%	101,275	81.0%	461,546	144.4%						
	札幌協同組合	715,176	0	715,176	91.6%	3,437	718,613	91.7%	718,613	91.7%	5,500	49,500	55,000	100.0%	76,749	64.6%	696,864	96.8%	773,613	92.3%					
	小樽地区協同組合	144,769	0	144,769	149.5%	0	144,769	149.5%	144,769	149.5%	0	0	0	128,869	175.0%	15,900	68.5%	144,769	149.5%						
	後志協同組合	125,934	0	125,934	99.8%	0	125,934	99.8%	125,934	99.8%	0	0	0	66,613	88.6%	59,321	116.3%	125,934	99.8%						
	岩宇協同組合	21,661	3,262	24,923	104.2%	0	21,661	101.2%	24,923	104.2%	0	0	0	15,764	224.1%	9,159	54.2%	24,923	104.2%						
	室蘭協同組合	19,901	0	19,901	65.7%	0	19,901	65.7%	19,901	65.7%	0	0	0	5,698	32.0%	14,203	113.5%	19,901	65.7%						
	西胆振協同組合	11,068	0	11,068	67.3%	0	11,068	67.3%	11,068	67.3%	0	0	0	5,591	89.8%	5,477	53.5%	11,068	67.3%						
	苫小牧協同組合	98,328	0	98,328	101.5%	1,527	99,855	99.5%	99,855	99.5%	0	0	0	43,304	108.6%	56,551	93.5%	99,855	99.5%						
	日高協同組合	38,895	0	38,895	75.4%	0	38,895	75.4%	38,895	75.4%	0	0	0	29,947	73.9%	8,948	81.1%	38,895	75.4%						
	千歳地区協同組合	121,690	28,046	149,736	92.8%	0	121,690	90.6%	149,736	92.8%	4,430	17,660	22,090	100.0%	25,870	81.0%	145,956	96.3%	171,826	93.6%					
	道央協同組合	38,266	0	38,266	104.1%	10,742	49,008	92.1%	49,008	92.1%	1,120	4,480	5,600	100.0%	25,926	106.9%	28,682	83.0%	54,608	92.9%					
	空知協同組合	19,311	0	19,311	90.4%	0	19,311	90.4%	19,311	90.4%	0	0	0	9,126	87.7%	10,185	92.9%	19,311	90.4%						
	道央支部小計	1,354,999	31,308	1,386,307	96.1%	15,706	1,370,705	95.5%	1,402,013	95.7%	11,050	71,640	82,690	100.0%	433,457	97.3%	1,051,246	95.4%	1,484,703	95.9%					
	釧路協同組合	103,098	0	103,098	102.7%	0	103,098	102.7%	103,098	102.7%	0	0	0	59,707	98.5%	43,391	109.1%	103,098	102.7%						
	北根室協同組合	40,726	0	40,726	116.5%	0	40,726	116.5%	40,726	116.5%	660	2,640	3,300	100.0%	14,282	81.6%	29,744	143.3%	44,026	115.1%					
	北見地方協同組合	69,435	0	69,435	95.7%	0	69,435	95.7%	69,435	95.7%	0	0	0	41,661	95.7%	27,774	95.7%	69,435	95.7%						
	紋別地方協同組合	40,981	0	40,981	88.7%	0	40,981	88.7%	40,981	88.7%	0	0	0	27,647	96.4%	13,334	76.2%	40,981	88.7%						
	十勝地方協同組合	86,945	0	86,945	90.4%	0	86,945	87.6%	86,945	87.6%	0	0	0	25,220	167.3%	61,725	73.3%	86,945	87.6%						
	南十勝協同組合	17,597	0	17,597	80.1%	0	17,597	80.1%	17,597	80.1%	0	0	0	8,114	136.2%	9,483	59.3%	17,597	80.1%						
	西十勝協同組合	40,835	0	40,835	84.9%	0	40,835	84.9%	40,835	84.9%	0	0	0	33,994	106.0%	6,841	42.8%	40,835	84.9%						
	北東十勝協同組合	24,801	0	24,801	94.7%	0	24,801	94.7%	24,801	94.7%	0	0	0	10,798	97.8%	14,003	92.4%	24,801	94.7%						
	道東支部小計	424,418	0	424,418	95.1%	0	424,418	94.4%	424,418	94.4%	660	2,640	3,300	100.0%	221,423	103.2%	206,295	86.5%	427,718	94.4%					
	旭川地方協同組合	79,245	0	79,245	100.0%	0	79,245	100.0%	79,245	100.0%	0	0	0	21,020	103.0%	58,225	99.0%	79,245	100.0%						
	富良野地区協同組合	30,611	0	30,611	119.0%	12,043	42,654	106.1%	42,654	106.1%	0	0	0	30,113	117.2%	12,541	86.5%	42,654	106.1%						
	上川北部協同組合	19,394	0	19,394	65.0%	0	19,394	65.0%	19,394	65.0%	0	0	0	9,017	37.2%	10,377	183.9%	19,394	65.0%						
	上川中部協同組合	9,208	0	9,208	155.4%	0	9,208	155.4%	9,208	155.4%	0	0	0	4,738	124.1%	4,470	212.0%	9,208	155.4%						
	留萌地方協同組合	30,717	0	30,717	93.2%	0	30,717	93.2%	30,717	93.2%	0	0	0	27,078	97.4%	3,639	70.5%	30,717	93.2%						
	南宗谷協同組合	18,013	0	18,013	106.3%	0	18,013	106.3%	18,013	106.3%	0	0	0	16,244	111.0%	1,769	76.2%	18,013	106.3%						
	宗谷協同組合	19,561	0	19,561	79.1%	0	19,561	79.1%	19,561	79.1%	0	0	0	14,974	107.6%	4,587	42.4%	19,561	79.1%						
道北支部小計	206,749	0	206,749	96.0%	12,043	218,792	95.2%	218,792	95.2%	0	0	0	123,184	94.4%	95,608	96.2%	218,792	95.2%							
合計	2,440,699	31,308	2,472,007	102.7%	34,762	2,475,461	101.7%	2,506,769	101.7%	11,710	74,280	85,990	100.0%	1,138,335	115.5%	1,454,424	92.9%	2,592,759	101.7%						

2025年度生コン需要見通し（2024年度需要想定との比較）

資料1-3

注)千㎡未満を四捨五入していることから、前年比率等実績と若干の差異がありますので、ご了承ください。

(千㎡、%)

区分 販売エリア	2025年度需要見通し					2024年度需要想定					増減量・率							
	協同組員		組員		総出荷数量 合計	協同組員		組員		総出荷数量 合計	協同組員		組員		総出荷数量			
	合計	合計	官公需	民需		合計	合計	官公需	民需		合計	合計	合計	官公需	民需	合計		
	(a)	(b)	(c)	(d)	(e)	(f)	(g)	(h)	(i)	(j)	(a)-(f)	対 2024年 想定比%	(b)-(g)	対 2024年 想定比%	(c)-(h)	(d)-(i)	(e)-(j)	対 2024年 想定比%
道南	563	575	460	115	575	531	551	303	248	551	32	106.0	24	104.4	157	-133	24	104.4
札幌	850	853	185	731	916	950	955	129	896	1,025	-100	89.5	-102	89.3	56	-165	-109	89.4
小樽地区	145	145	130	15	145	138	138	115	23	138	7	105.1	7	105.1	15	-8	7	105.1
後志	100	100	55	45	100	100	100	75	25	100	0	100.0	0	100.0	-20	20	0	100.0
岩手	30	30	19	11	30	25	25	20	5	25	5	120.0	5	120.0	-1	6	5	120.0
西胆振	15	15	10	5	15	25	25	13	12	25	-10	60.0	-10	60.0	-3	-7	-10	60.0
室蘭	30	30	18	12	30	38	38	18	20	38	-8	78.9	-8	78.9	0	-8	-8	78.9
苫小牧	97	97	35	62	97	120	120	60	60	120	-23	80.8	-23	80.8	-25	2	-23	80.8
日高	45	45	36	9	45	50	50	40	10	50	-5	90.0	-5	90.0	-4	-1	-5	90.0
千歳地区	120	120	35	110	145	150	150	24	151	175	-30	80.0	-30	80.0	11	-41	-30	82.9
道央	60	66	51	21	72	43	51	43	14	57	17	139.5	15	129.4	8	7	15	126.3
空知	20	20	14	12	26	20	20	17	9	26	0	100.0	0	100.0	-3	3	0	100.0
釧路	122	122	75	47	122	124	124	72	52	124	-2	98.4	-2	98.4	3	-5	-2	98.4
北根室	43	43	20	23	43	48	48	20	32	52	-5	89.6	-5	89.6	0	-9	-9	82.7
北見地方	68	68	30	38	68	75	75	55	20	75	-7	90.7	-7	90.7	-25	18	-7	90.7
紋別地方	40	40	27	13	40	50	50	35	15	50	-10	80.0	-10	80.0	-8	-2	-10	80.0
十勝地方	100	100	20	80	100	100	102	21	81	102	0	100.0	-2	98.0	-1	-1	-2	98.0
南十勝	15	15	9	6	15	20	20	5	15	20	-5	75.0	-5	75.0	4	-9	-5	75.0
西十勝	39	39	22	17	39	39	39	21	18	39	0	100.0	0	100.0	1	-1	0	100.0
北東十勝	27	27	13	16	29	31	31	9	24	33	-4	87.1	-4	87.1	4	-8	-4	87.9
旭川地方	83	83	25	58	83	85	85	25	60	85	-2	97.6	-2	97.6	0	-2	-2	97.6
富良野地区	40	52	38	14	52	40	56	38	18	56	0	100.0	-4	92.9	0	-4	-4	92.9
上川北部	25	25	15	10	25	30	30	19	11	30	-5	83.3	-5	83.3	-4	-1	-5	83.3
上川中部	8	8	6	2	8	7	7	6	1	7	1	114.3	1	114.3	0	1	1	114.3
留萌地方	39	39	33	6	39	38	38	34	4	38	1	102.6	1	102.6	-1	2	1	102.6
南宗谷	17	17	14	3	17	17	17	14	3	17	0	100.0	0	100.0	0	0	0	100.0
宗谷	25	25	20	5	25	30	30	27	3	30	-5	83.3	-5	83.3	-7	2	-5	83.3
合計 (A)	2,766	2,799	1,415	1,486	2,901	2,924	2,975	1,258	1,830	3,088	-158	94.6	-176	94.1	157	-344	-187	93.9